

# FICHE DESCRIPTIVE DU LOGICIEL « Cœur 2 »

Logo du raccourci



**Date de rédaction :** Lundi 28 décembre 2009

**Auteur de la fiche :** Pierre Jorland

**DESRIPTIF :** Logiciel permettant d'étudier la structure et le fonctionnement de l'appareil circulatoire chez l'Homme

**NIVEAU :** Collège / lycée

**TYPE :** Simulation / animation

**AUTEUR :** Pierre PEREZ, lycée de Bagatelle (Saint-Gaudens)

**ÉDITEUR :** Pierre PEREZ

**SUPPORT :** Téléchargement gratuit

**VERSION :** Probablement deuxième version car le logiciel téléchargeable s'appelle « Cœur 2 »

**LANGUE :** Français

## ▲ COMMENT SE PROCURER ET INSTALLER LE LOGICIEL ?

- ♦ Le logiciel est téléchargeable sur le site de l'académie de Toulouse à l'adresse suivante :  
<http://pedagogie.ac-toulouse.fr/svt/serveur/lycee/perez/coeur/coeurpp.htm>
- ♦ L'installation se fait par téléchargement d'un exécutable. Le logiciel est compatible avec tous les PC, sous Windows 95, 98, Me, 2000 Pro, XP et plus. Il peut être installé sur un serveur.
- ♦ Le logiciel étant gratuit, la diffusion et la copie ne nécessitent probablement pas d'autorisation particulière.

## ▲ AMELIORATION DES PERFORMANCES DU LOGICIEL :

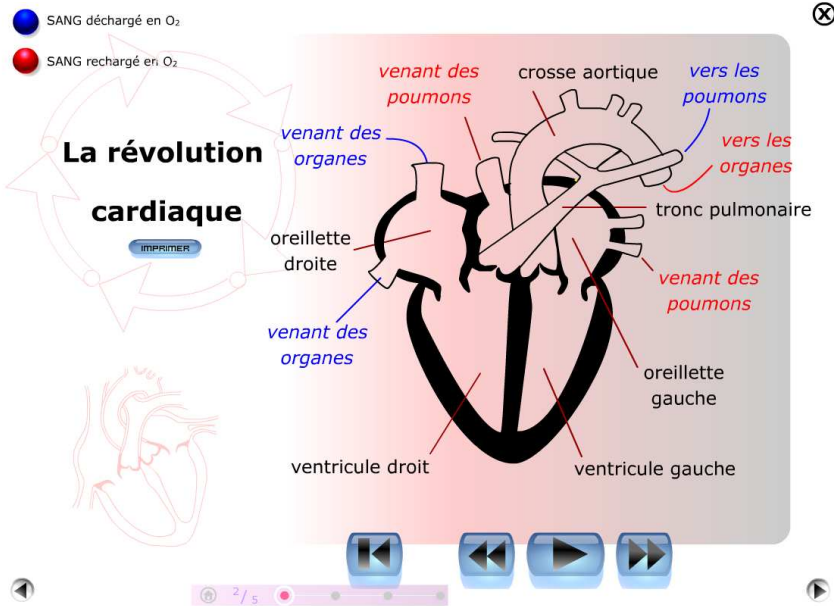
- ♦ Mise à jour : Il faut consulter le site régulièrement.
- ♦ Banques de données additionnelles : Aucune.
- ♦ Plug-ins : Aucun.

## ▲ FONCTIONNALITES DU LOGICIEL :

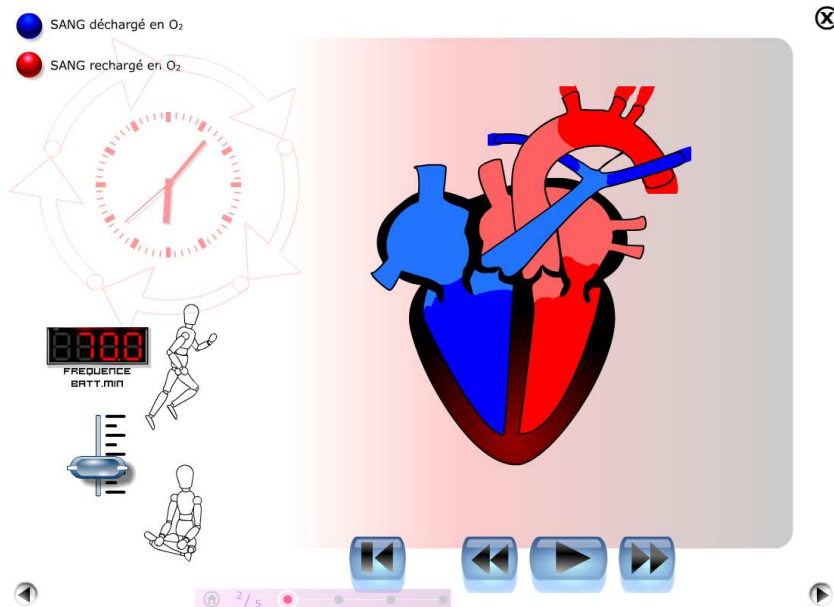
- ♦ Exploration assez intuitive du logiciel par des boutons permettant d'accéder aux pages successives.
- ♦ Le logiciel propose cinq utilisations possibles en classe :
  - ✓ Etude de l'anatomie du cœur humain
  - ✓ Etude de la circulation du sang dans le cœur (révolution cardiaque)
  - ✓ Etude de la double circulation au niveau de l'organisme
  - ✓ Un schéma d'une coupe longitudinale du cœur à compléter
  - ✓ Un schéma de la circulation sanguine à compléter
- ♦ Un fichier d'aide au format PDF accompagne le logiciel
- ♦ Possibilité d'imprimer certaines pages du logiciel

## ▲ EXEMPLE D'UTILISATION :

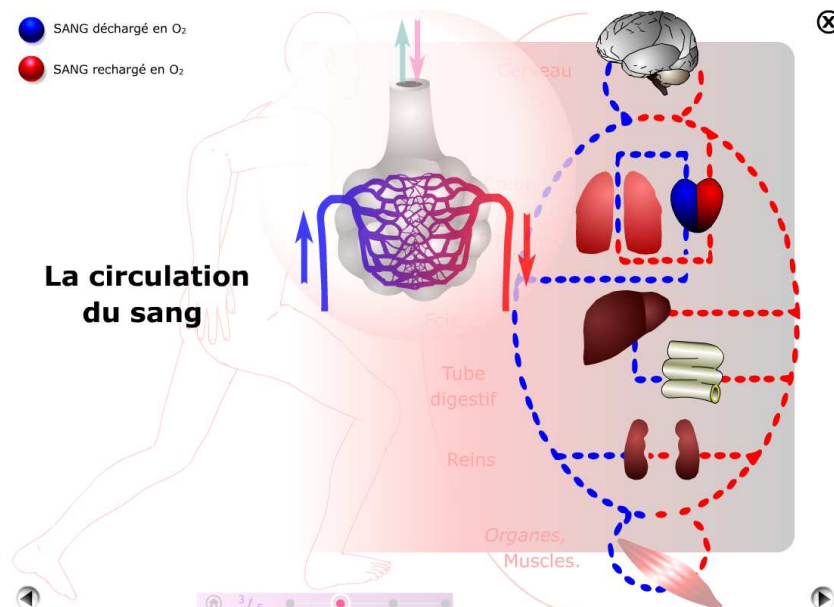
- ♦ Niveau : Seconde
- ♦ Partie du programme : L'organisme en fonctionnement
- ♦ Compétences travaillées :
  - ✓ Notionnelles :
    - Le cœur est un muscle creux, cloisonné et composé de quatre chambres



- La circulation sanguine dans le cœur se fait en sens unique sans mélange des sangs



- La double circulation dans l'organisme permet l'oxygénation du sang et l'apport de sang oxygéné aux organes dans un laps de temps réduit



- ✓ Méthodologiques :  
Utilisation d'un logiciel scientifico-pédagogique

▲ **LIMITES, PROBLEMES RENCONTRES :**

- ♦ Qui contacter en cas de problèmes ?
  - ✓ S'il s'agit d'un problème de matériel informatique : contactez le service de maintenance informatique de votre établissement s'il y en a un.
  - ✓ S'il s'agit d'un problème de réseau : contactez votre administrateur réseau s'il y en a un dans votre établissement.
  - ✓ S'il s'agit d'un problème avec le logiciel : contactez Pierre PEREZ à l'adresse [stg31gsv@ac-toulouse.fr](mailto:stg31gsv@ac-toulouse.fr)
- ♦ Failles du logiciel à prendre en compte avant l'utilisation avec les élèves :
  - ✓ Toutes les pages peuvent être visitées sans restriction : il faut donc suivre ce que font les élèves ou cibler une activité en particulier pour éviter toute « balade » des élèves dans le logiciel.
  - ✓ Il ne s'agit que d'animations, il faut donc penser à relier l'utilisation du logiciel avec une éventuelle dissection préalable (ou une projection d'un film montrant la dissection si la dissection par les élèves n'est pas possible)
- ♦ Critiques des auteurs : Aucune.
- ♦ Problèmes éthiques qui peuvent être liés aux données recueillies (âge, taille, poids, ...) : Aucun.